

4“ Unterwasserpumpen komplett aus CrNi-Stahl



Technische Merkmale

- **Förderdaten**

Fördermedium	klares Wasser
Temperatur	max. 30°C
Eintauchtiefe	max. 150 m
- **Konstruktion**

Laufrad	geschlossen
Lagerung	radiale und axiale Rillenkugellager
- **Werkstoffe**

Gehäuse	CrNi-Stahl 1.4301
Saugstufengehäuse	CrNi-Stahl 1.4301
Druckstufengehäuse	CrNi-Stahl 1.4301
Pumpenwelle	CrNi-Stahl 1.4301
Stufen / Laufräder	CrNi-Stahl 1.4301
Kupplung	CrNi-Stahl 1.4401
Spaltring	CrNi-Stahl 1.4401
Sieb	CrNi-Stahl 1.4301
O-Ringe	Buna N
- **Motor**

Schutzart	IP 58
Isolationsklasse	B
	2-polig
- **Spannung**

mit 400 V Motor und Kurzkabel	
(1,5 m bis 1,5 kW / 2,5 m ab 2,2 kW)	
(Motorschutz bauseits)	
- **Anschlussmaß**

WPS 1,5 - 4	G 1 1/2“ IG
WPS 7 - 12	G 2“ IG

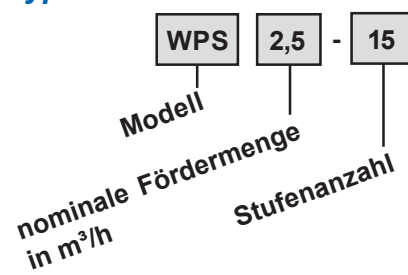
Hauptmerkmale

- Montage auf FRANKLIN-Motoren
- alle medienberührenden Teile aus CrNi-Stahl
- Arbeitsdruck bis 42 bar
- durch stark dimensionierte Bauteile ist auch der Einsatz unter härtesten Bedingungen möglich
- max. zulässiger Sandanteil 50 g/m³
- sämtliche Innenteile der Pumpe aus CrNi-Stahl
- für Dauerbetrieb geeignet
- mit integriertem Rückschlagventil

Einsatzgebiete

- Betriebswasserversorgung
- Hauswasserversorgung
- Druckerhöhung
- Beregnung
- Bewässerung
- Springbrunnenanlagen
- Tiefbrunnenanlagen
- Wärmepumpen
- Regenwassernutzung

Typenschlüssel

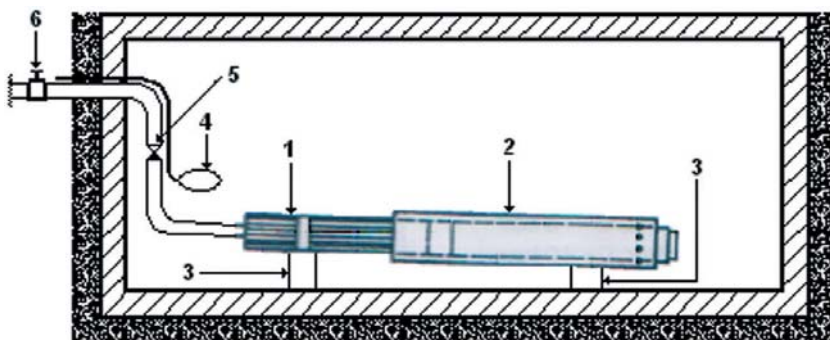


4" Unterwasserpumpen komplett aus CrNi-Stahl

Pumpentype 3~400 V / 50 Hz	kW	Stromaufnahme A 3~400 V
WPS 1,5-6	0,37	0,9
WPS 1,5-8	0,37	1,1
WPS 1,5-13	0,55	1,5
WPS 1,5-17	0,75	2,0
WPS 1,5-21	1,10	2,8
WPS 1,5-25	1,10	3,0
WPS 1,5-30	1,50	3,3
WPS 1,5-35	1,50	3,8
WPS 1,5-40	2,20	5,1
WPS 1,5-47	2,20	5,4
WPS 1,5-54	2,20	5,6
WPS 1,5-60	3,00	6,8
WPS 1,5-66	3,00	7,2
WPS 1,5-72	3,00	7,5
WPS 2,5-6	0,37	1,1
WPS 2,5-9	0,55	1,5
WPS 2,5-12	0,75	2,0
WPS 2,5-15	1,10	2,9
WPS 2,5-18	1,10	3,0
WPS 2,5-22	1,50	3,6
WPS 2,5-25	1,50	3,8
WPS 2,5-30	2,20	5,2
WPS 2,5-36	2,20	5,6
WPS 2,5-44	3,00	7,0
WPS 2,5-51	3,00	7,2
WPS 2,5-57	3,70	8,8
WPS 2,5-62	3,70	9,1
WPS 2,5-68	4,00	10,0
WPS 4-4	0,37	1,1
WPS 4-7	0,55	1,5
WPS 4-9	0,75	2,0
WPS 4-14	1,10	3,0
WPS 4-19	1,50	3,8
WPS 4-24	2,20	5,3
WPS 4-29	2,20	5,6
WPS 4-34	3,00	7,0
WPS 4-39	3,00	7,2

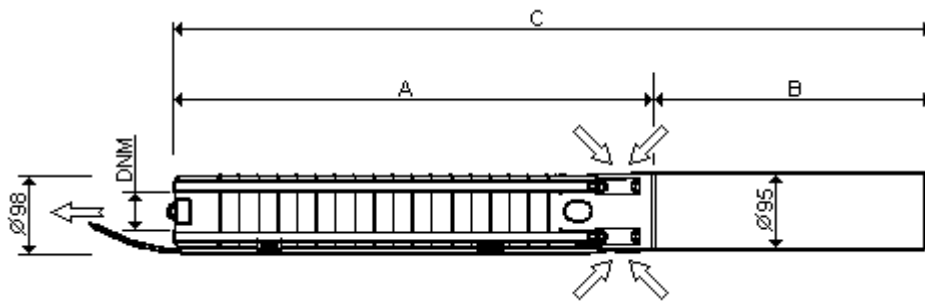
Pumpentype 3~400 V / 50 Hz	kW	Stromaufnahme A 3~400 V
WPS 4-45	3,70	8,8
WPS 4-50	3,70	9,1
WPS 4-54	4,00	10,0
WPS 4-60	5,50	11,5
WPS 4-66	5,50	12,5
WPS 4-72	5,50	13,2
WPS 7-3	0,37	1,1
WPS 7-4	0,55	1,5
WPS 7-6	0,75	2,0
WPS 7-9	1,10	3,0
WPS 7-13	1,50	3,8
WPS 7-16	2,20	5,2
WPS 7-19	2,20	5,6
WPS 7-23	3,00	6,6
WPS 7-26	3,00	7,2
WPS 7-29	3,70	8,3
WPS 7-32	3,70	9,1
WPS 7-34	4,00	10,0
WPS 7-39	5,50	11,5
WPS 7-44	5,50	12,5
WPS 7-49	5,50	13,2
WPS 7-54	7,50	17,5
WPS 7-59	7,50	18,3
WPS 7-64	7,50	19,1
WPS 12-3	1,10	3,0
WPS 12-5	1,50	3,8
WPS 12-8	2,20	5,6
WPS 12-10	3,00	7,2
WPS 12-13	3,70	9,1
WPS 12-14	4,00	10,0
WPS 12-17	5,50	12,5
WPS 12-20	5,50	13,2
WPS 12-24	7,50	18,3
WPS 12-27	7,50	19,1

Einbauschema bei horizontalem Betrieb der Pumpe



1. Pumpe
2. Kühlmantel
3. Lagerböcke
4. Schwimmerschalter als
Trockenlaufschutz
5. Rückflußverhinderer
6. Absperrschieber

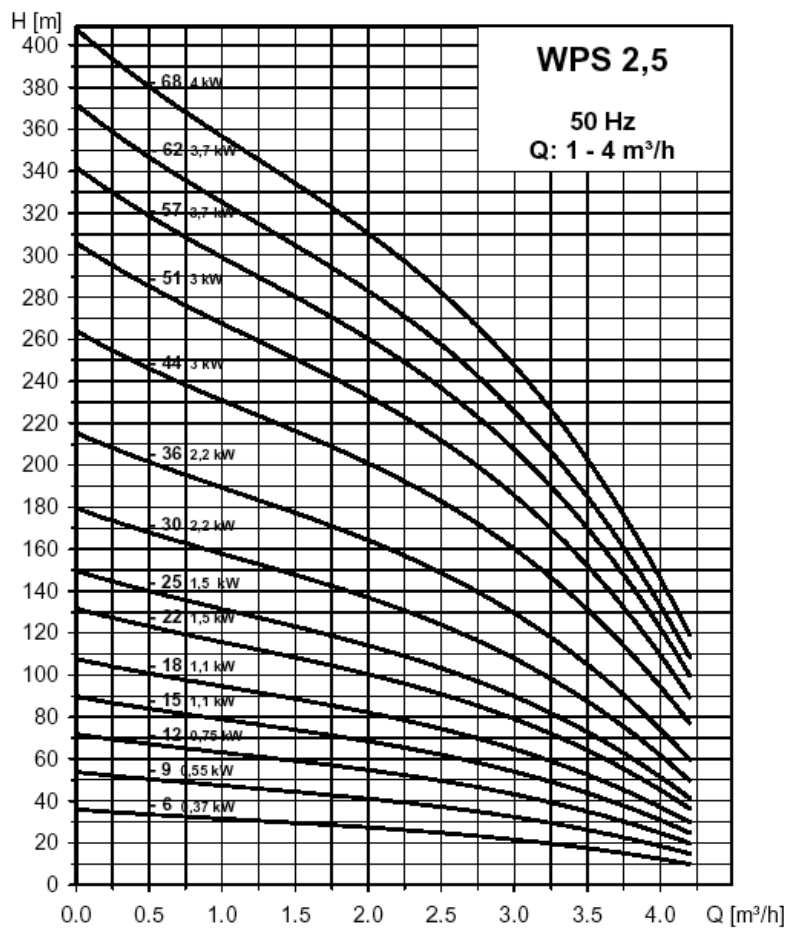
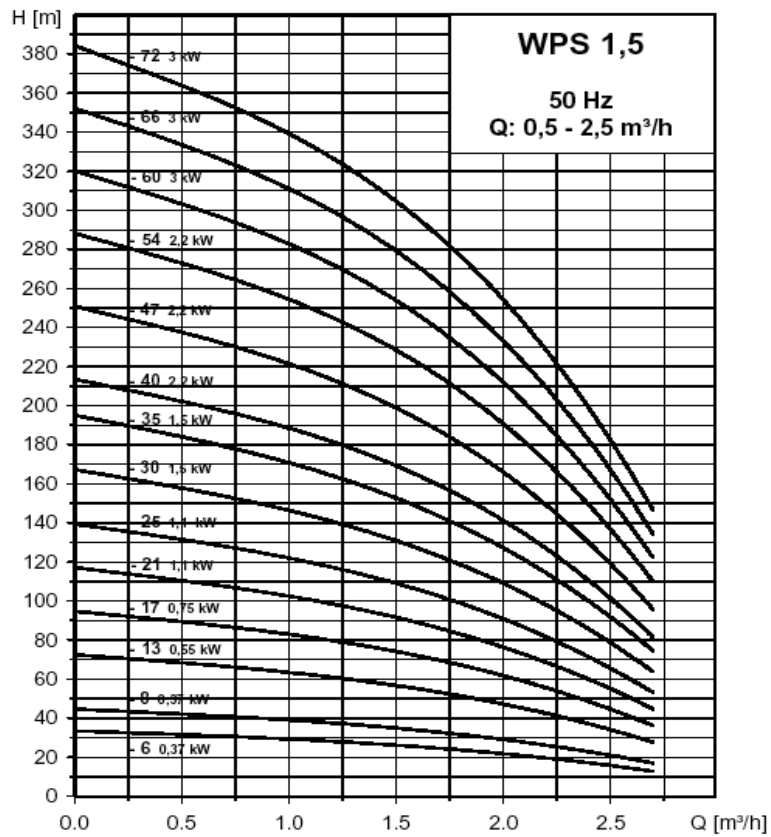
4" Unterwasserpumpen komplett aus CrNi-Stahl



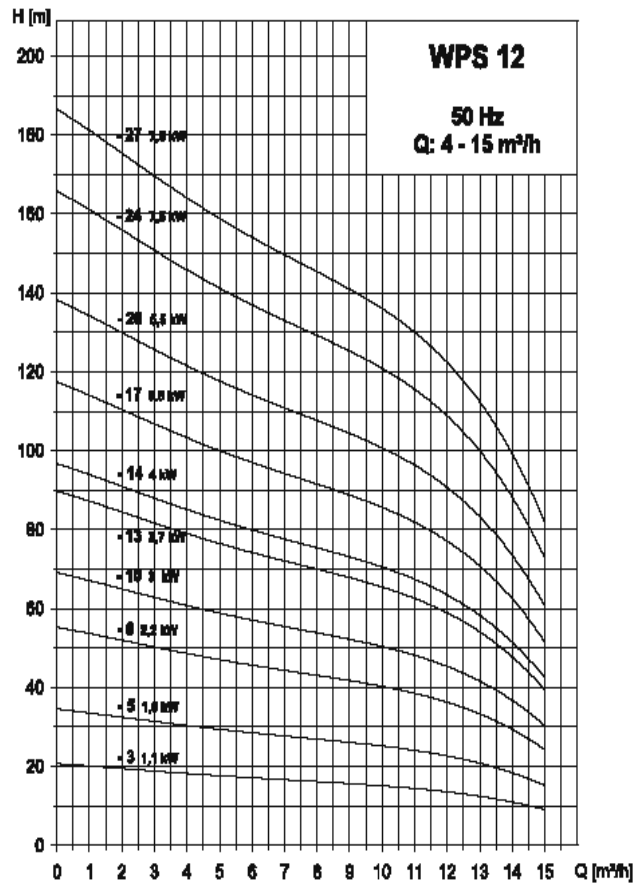
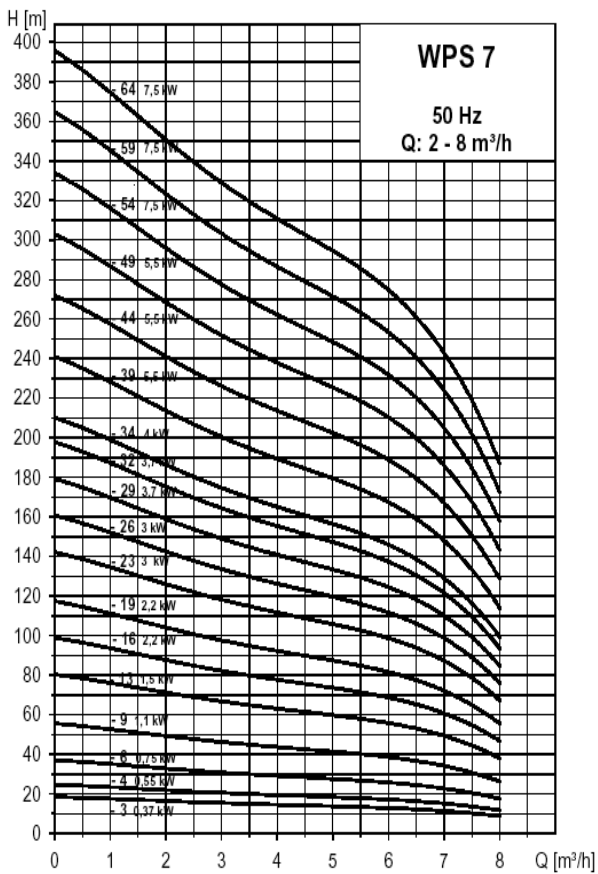
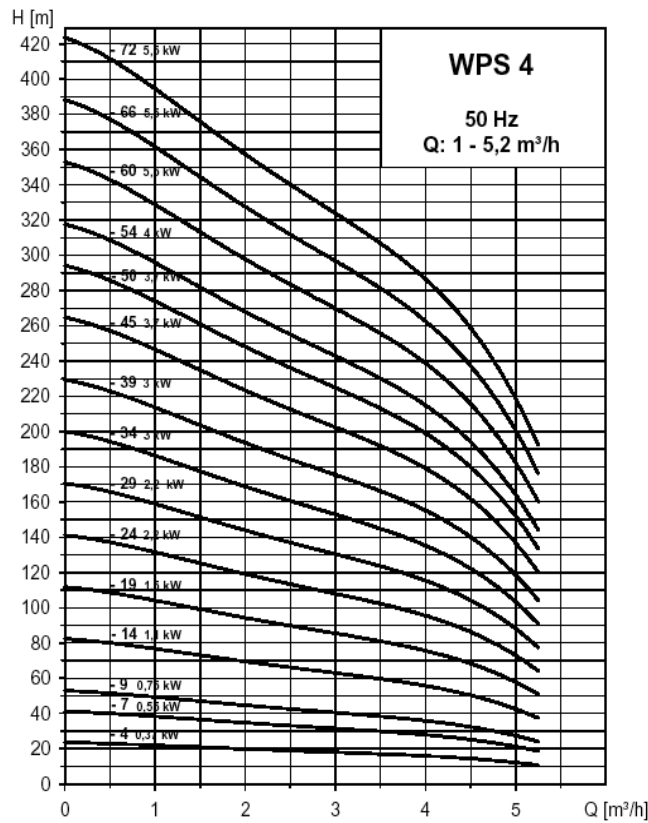
Pumpentypen 3~400 V / 50 Hz	Dimensionen (mm)				Gewicht kg	
	A	B	C	DNM	Pumpe ohne Motor	Pumpe mit Motor
WPS 1,5-6	349	223	572	1 1/2"	3,8	11,1
WPS 1,5-8	397	223	620	1 1/2"	4,4	11,7
WPS 1,5-13	517	242	759	1 1/2"	6,0	14,3
WPS 1,5-17	623	271	894	1 1/2"	7,4	17,0
WPS 1,5-21	711	299	1010	1 1/2"	8,7	19,5
WPS 1,5-25	807	299	1106	1 1/2"	10,0	20,8
WPS 1,5-30	928	327	1255	1 1/2"	11,6	23,7
WPS 1,5-35	1048	327	1375	1 1/2"	13,3	25,4
WPS 1,5-40	1169	356	1525	1 1/2"	14,6	28,1
WPS 1,5-47	1338	356	1694	1 1/2"	16,9	29,5
WPS 1,5-54	1506	356	1862	1 1/2"	19,1	32,6
WPS 1,5-60	1651	423	2074	1 1/2"	21,0	37,0
WPS 1,5-66	1796	423	2219	1 1/2"	22,9	38,9
WPS 1,5-72	1941	423	2364	1 1/2"	24,9	40,9
WPS 2,5-6	349	223	572	1 1/2"	3,8	11,1
WPS 2,5-9	421	242	663	1 1/2"	4,8	13,1
WPS 2,5-12	493	271	764	1 1/2"	5,8	15,4
WPS 2,5-15	566	299	865	1 1/2"	6,3	17,1
WPS 2,5-18	638	299	937	1 1/2"	7,7	18,5
WPS 2,5-22	734	327	1061	1 1/2"	9,0	21,1
WPS 2,5-25	807	327	1134	1 1/2"	10,0	22,1
WPS 2,5-30	928	356	1284	1 1/2"	11,6	25,1
WPS 2,5-36	1072	356	1428	1 1/2"	13,7	27,2
WPS 2,5-44	1265	423	1688	1 1/2"	16,3	32,3
WPS 2,5-51	1434	423	1857	1 1/2"	18,7	34,7
WPS 2,5-57	1579	545	2124	1 1/2"	20,6	41,5
WPS 2,5-62	1699	545	2244	1 1/2"	22,3	43,2
WPS 2,5-68	1844	545	2389	1 1/2"	24,2	48,3
WPS 4-4	300	223	523	1 1/2"	3,2	10,5
WPS 4-7	373	242	615	1 1/2"	4,2	12,5
WPS 4-9	404	271	675	1 1/2"	4,9	14,5
WPS 4-14	542	299	841	1 1/2"	6,6	17,4
WPS 4-19	662	327	989	1 1/2"	8,3	20,4
WPS 4-24	783	356	1139	1 1/2"	10,0	23,5
WPS 4-29	903	356	1259	1 1/2"	11,7	25,2
WPS 4-34	1024	423	1447	1 1/2"	13,4	29,4
WPS 4-39	1145	423	1568	1 1/2"	15,1	31,1
WPS 4-45	1289	545	1834	1 1/2"	17,1	38,0
WPS 4-50	1410	545	1955	1 1/2"	18,8	39,7
WPS 4-54	1506	583	2089	1 1/2"	20,2	44,3
WPS 4-60	1651	698	2349	1 1/2"	22,2	51,6
WPS 4-66	1796	698	2494	1 1/2"	24,3	53,7
WPS 4-72	1941	698	2639	1 1/2"	26,3	55,7

Pumpentypen 3~400 V / 50 Hz	Dimensionen (mm)				Gewicht kg	
	A	B	C	DNM	Pumpe ohne Motor	Pumpe mit Motor
WPS 7-3	276	223	500	2"	2,9	10,2
WPS 7-4	300	242	542	2"	3,2	11,5
WPS 7-6	349	271	620	2"	3,9	13,5
WPS 7-9	421	299	720	2"	5,0	15,8
WPS 7-13	517	327	844	2"	6,4	18,5
WPS 7-16	590	356	946	2"	7,5	21,0
WPS 7-19	662	356	1118	2"	8,5	22,0
WPS 7-23	759	423	1182	2"	9,9	25,9
WPS 7-26	831	423	1254	2"	11,0	27,0
WPS 7-29	903	545	1448	2"	12,1	33,0
WPS 7-32	976	545	1521	2"	13,1	34,0
WPS 7-34	1024	583	1607	2"	13,8	37,9
WPS 7-39	1145	698	1843	2"	15,6	45,0
WPS 7-44	1266	698	1964	2"	17,4	46,8
WPS 7-49	1386	698	2084	2"	19,2	48,6
WPS 7-54	1506	774	2280	2"	20,9	53,9
WPS 7-59	1628	774	2402	2"	22,7	55,7
WPS 7-64	1748	774	2522	2"	24,5	59,5
WPS 12-3	327	299	626	2"	3,1	13,9
WPS 12-5	405	327	732	2"	3,9	16,0
WPS 12-8	522	356	878	2"	5,2	18,7
WPS 12-10	600	423	1023	2"	6,1	22,1
WPS 12-13	717	545	1265	2"	7,4	28,4
WPS 12-14	756	583	1339	2"	7,8	29,6
WPS 12-17	873	698	1571	2"	9,1	36,4
WPS 12-20	990	698	1688	2"	10,4	37,7
WPS 12-24	1146	774	1920	2"	12,1	44,1
WPS 12-27	1263	774	2037	2"	13,4	45,4

4" Unterwasserpumpen komplett aus CrNi-Stahl



4" Unterwasserpumpen komplett aus CrNi-Stahl



4“ Unterwasserpumpen komplett aus CrNi-Stahl

Pumpentype 3~400 V / 50 Hz	Artikel Nr. 3~400 V / 50 Hz	Preis €
WPS 1,5-6	U WP0150601	
WPS 1,5-8	U WP0150801	
WPS 1,5-13*	U WP0151301	
WPS 1,5-17	U WP0151701	
WPS 1,5-21	U WP0152101	
WPS 1,5-25*	U WP0152501	
WPS 1,5-30	U WP0153001	
WPS 1,5-35*	U WP0153501	
WPS 1,5-40	U WP0154001	
WPS 1,5-47	U WP0154701	
WPS 1,5-54	U WP0155401	
WPS 1,5-60	U WP0156001	
WPS 1,5-66	U WP0156601	
WPS 1,5-72	U WP0157201	
WPS 2,5-6	U WP0250601	
WPS 2,5-9	U WP0250901	
WPS 2,5-12*	U WP0251201	
WPS 2,5-15*	U WP0251501	
WPS 2,5-18*	U WP0251801	
WPS 2,5-22*	U WP0252201	
WPS 2,5-25*	U WP0252501	
WPS 2,5-30	U WP0253001	
WPS 2,5-36	U WP0253601	
WPS 2,5-44	U WP0254401	
WPS 2,5-51	U WP0255101	
WPS 2,5-57	U WP0255701	
WPS 2,5-62	U WP0256201	
WPS 2,5-68	U WP0256801	
WPS 4-4	U WP0400401	
WPS 4-7	U WP0400701	
WPS 4-9	U WP0400901	
WPS 4-14*	U WP0401401	
WPS 4-19*	U WP0401901	
WPS 4-24	U WP0402401	
WPS 4-29*	U WP0402901	
WPS 4-34	U WP0403401	

Pumpentype 3~400 V / 50 Hz	Artikel Nr. 3~400 V / 50 Hz	Preis €
WPS 4-39	U WP0403901	
WPS 4-45	U WP0404501	
WPS 4-50	U WP0405001	
WPS 4-54	U WP0405401	
WPS 4-60	U WP0406001	
WPS 4-66	U WP0406601	
WPS 4-72	U WP0407201	
WPS 7-3	U WP0700301	
WPS 7-4	U WP0700401	
WPS 7-6	U WP0700601	
WPS 7-9	U WP0700901	
WPS 7-13	U WP0701301	
WPS 7-16*	U WP0701601	
WPS 7-19	U WP0701901	
WPS 7-23	U WP0702301	
WPS 7-26	U WP0702601	
WPS 7-29	U WP0702901	
WPS 7-32	U WP0703201	
WPS 7-34	U WP0703401	
WPS 7-39	U WP0703901	
WPS 7-44	U WP0704401	
WPS 7-49	U WP0704901	
WPS 7-54	U WP0705401	
WPS 7-59	U WP0705901	
WPS 7-64	U WP0706401	
WPS 12-3	U WP1200301	
WPS 12-5	U WP1200501	
WPS 12-8	U WP1200801	
WPS 12-10*	U WP1201001	
WPS 12-13	U WP1201301	
WPS 12-14	U WP1201401	
WPS 12-17	U WP1201701	
WPS 12-20*	U WP1202001	
WPS 12-24	U WP1202401	
WPS 12-27	U WP1202701	

Zubehör:

Bezeichnung	Artikel Nr.	Preis €
Kühlmantel Edelstahl	U 5100009100	
Lagerböcke Edelstahl (2 Stück)	U 5100010100	
Niro-Stahlseil 7 x 7, d: 2 mm, Mindestbruchkraft 2256	U 400002	
Bügelseilklemmen Edelstahl, 2 mm	U 400102050	
Kabelverbinder GT 110.001	U 459690	
Trinkwasserkabel 4 x 1,5 mm	U 12834	
Trinkwasserkabel 4 x 2,5 mm	U 12838	
Trinkwasserkabel 4 x 4 mm	U 12842	