

Fäkalienhebeanlagen zur begrenzten Verwendung



Hauptmerkmale

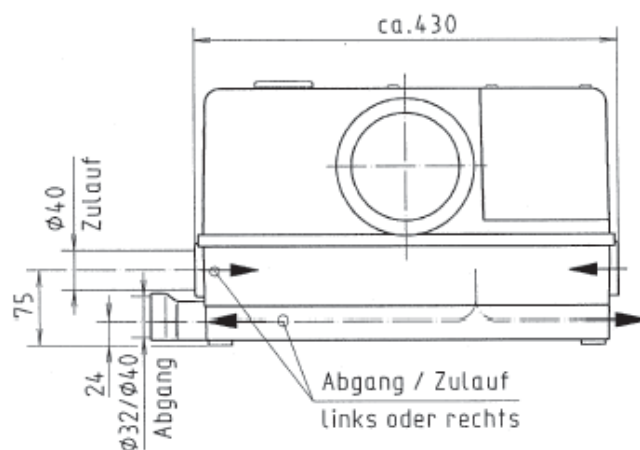
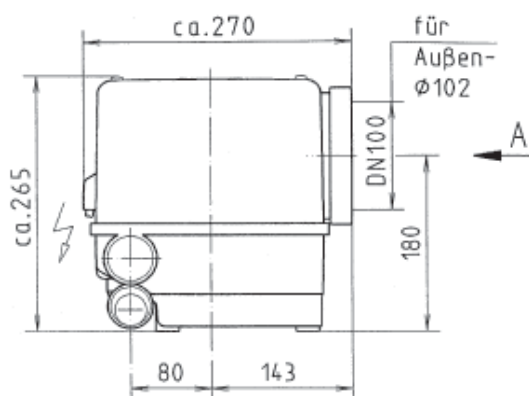
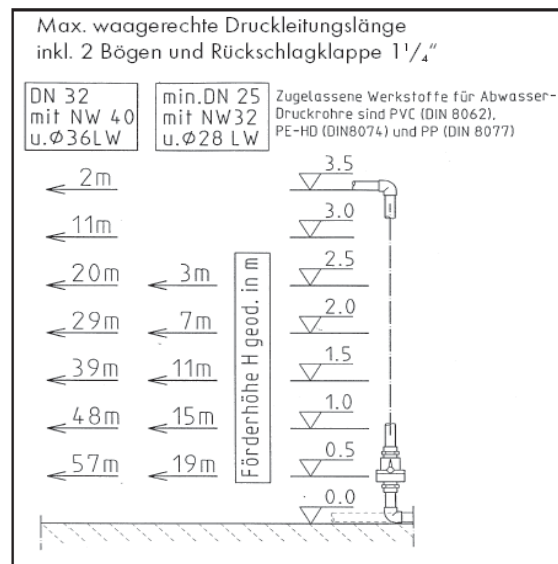
- sehr leiser Betrieb durch strömungsoptimiertes Freistromrad anstatt Schneidwerk
- mit 1,5 m Kabel und Schuko-Stecker
- Wartungsfreundlich
- mit integriertem Aktivkohlefilter
- Alarmanlage bei WCfix 260 A
- mit integriertem Überlastschutz

Lieferumfang

- Gerät nach DIN EN 12050, anschlussfertig mit 1,5 m Kabel und Schuko-Stecker
- mit eingebautem Lüftungsventil
- mit Zulaufsteckdichtungen
- Abgangsschlauchkrümmer
- Rückschlagklappe 1 1/4"
- Aktivkohlefilter
- Schellen und Befestigungsmaterial

Anlage

Der WCfix 260 und WCfix 260 A sind zwei leicht zu installierende Geräte zur Entsorgung eines zusätzlichen Bades oberhalb oder unterhalb der Rückstauenebene (nach EN 12056). Der Zulauf der Anlage ist mit einer elastischen Manschette für den direkten Anschluss eines Stand-WCs mit 9 ltr. Spülmenge vorbereitet. Weiterhin ist der Anschluss eines Waschbeckens, einer Dusche und eines Bidets zulässig. Der Anschluss weiterer Entwässerungsgegenstände (zB Waschmaschine oder Badewanne) ist nicht zulässig. Das Fördergut wird von der Anlage durch eine klein dimensionierte Druckleitung zur nächstliegenden Falleitung gepumpt.



Pumpentype 1~230 V / 50 Hz	kW	Stromaufnahme A 1~230 V	Gewicht kg	Förderhöhe in m	1,0	2,0	3,0	3,5	4,0
WCfix 260	0,40	1,75	6,0	Förderstrom in l/min	133	111	87	75	61
WCfix 260 A	0,40	1,75	6,0		133	111	87	75	61

Pumpentype 1~230 V / 50 Hz	Artikel Nr. 1~230 V / 50 Hz	Preis €
WCfix 260	T 09268	
WCfix 260 A	T 09269	

Zubehör:

Bezeichnung	Artikel Nr.	Preis €
Absperrschieber 1 1/4"	T 011836	