

Spiralgehäuse-Kreiselpumpen



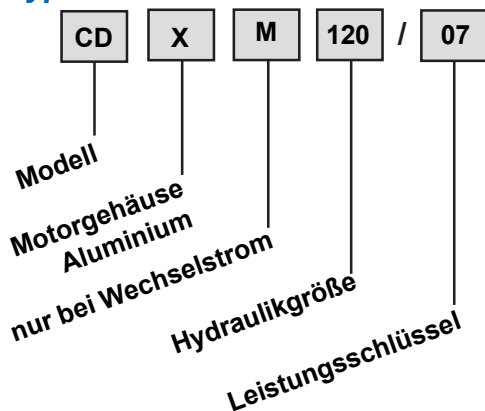
Hauptmerkmale

- Spiralgehäuse aus CrNi-Stahl 1.4301
- alle medienberührende Teile aus CrNi-Stahl
- hoher Wirkungsgrad
- niedriger Geräuschpegel
- kompakte Bauweise
- zentrale Ansaugung

Einsatzgebiete

- Kühlung, Wärmeaustauscher, Waschanlagen, Wasserversorgung
- Druckerhöhung, Bewässerung
- industrielle Anwendungen

Typenschlüssel

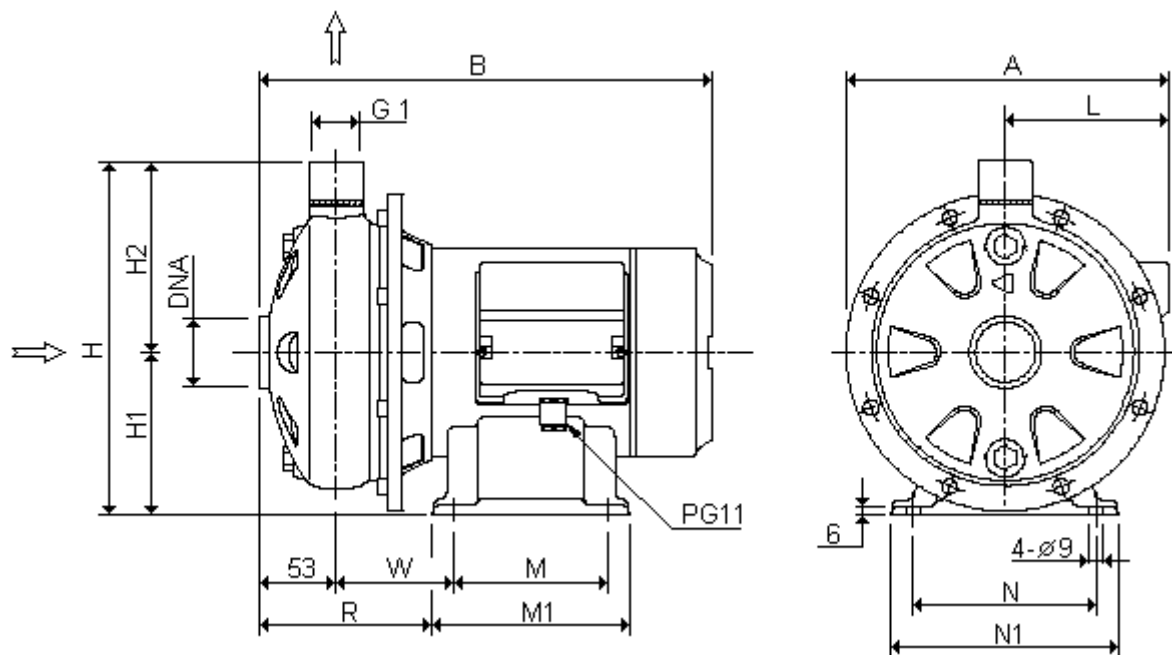


Technische Merkmale

- **Förderdaten**
 Fördermedium klares Wasser oder für 1.4301 geeignete Medien
 Temperatur max. 90°C
 max. 110°C (Sonderausf. HS)
 Systemdruck max. 8 bar
- **Konstruktion**
 Laufrad geschlossen
 Wellendichtung Gleitringdichtung
 Lagerung abgedichtete Rillenkugellager
- **Werkstoffe**
 Gehäuse CrNi-Stahl 1.4301
 Laufrad CrNi-Stahl 1.4301
 Welle CrNi-Stahl 1.4305
 Motorgehäuse Edelstahl (nur CD(M))
 Motorgehäuse Alu-Druckguß (nur CDX(M))
 Gleitringd. Kohle/Keramik
 SiC/SiC (Sonderausf. HS)
 O-Ringe NBR
 Viton (Sonderausf. HS)
- **Motor** Schutzart IP 55,
 Isolationsklasse F,
 2-polig
- **Spannung**
 Wechselstrom 1~230 V, 50 Hz
 (eingebauter Überlastungsschutz)
 Drehstrom 3~230/400 V, 50 Hz
 (Motorschutz bauseits)
- **Anschlussmaß**
 Saugstutzen G 1 1/4" IG
 G 1 1/2" IG (nur bei CD(X)(M) 200)
 Druckstutzen G 1" IG

Pumpentype		kW	Kondensator µF	Stromaufnahme A		
1~230 V / 50 Hz	3~230/400 V / 50 Hz			1~230 V	3~230 V	3~400 V
CD(X)M 70/05	CD(X) 70/05	0,37	12,5	3,1	2,4	1,4
CD(X)M 70/07	CD(X) 70/07	0,55	16,0	4,6	3,5	2,0
CDM 70/12	CD 70/12	0,90	31,5	6,5	5,0	2,9
CD(X)M 90/10	CD(X) 90/10	0,75	20,0	5,6	4,0	2,3
CD(X)M 120/07	CD(X) 120/07	0,55	16,0	4,6	3,2	1,85
CD(X)M 120/12	CD(X) 120/12	0,90	31,5	6,9	4,9	2,8
CD(X)M 120/20	CD(X) 120/20	1,50	40,0	9,3	7,0	4,0
CD(X)M 200/12	CD(X) 200/12	0,90	31,5	6,3	4,7	2,7
CD(X)M 200/20	CD(X) 200/20	1,50	40,0	9,8	7,0	4,0
-	CD(X) 200/25	1,80	-	-	8,2	4,8

Spiralgehäuse-Kreiselpumpen



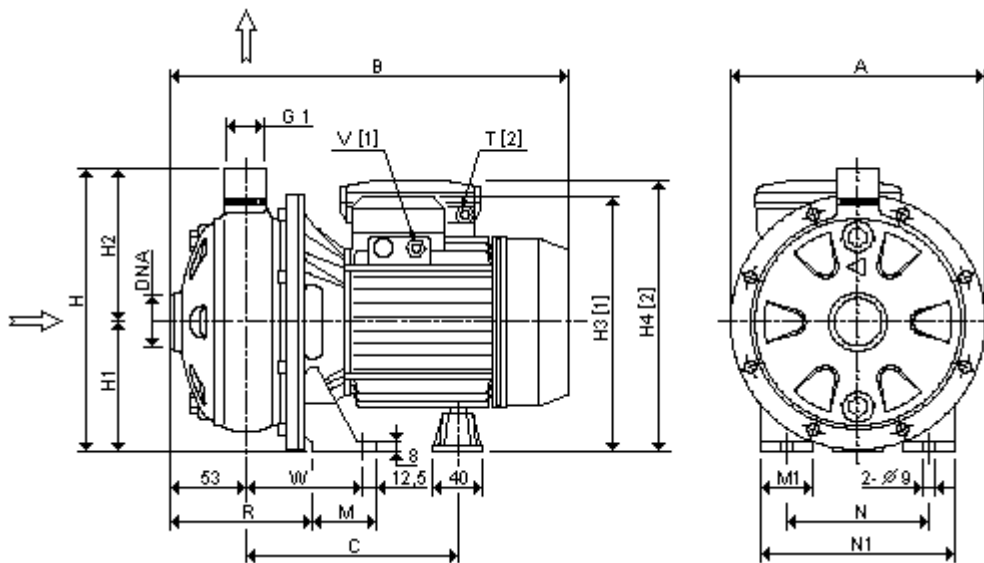
Pumpentype		Dimensionen (mm)														Gew. kg			
50 Hz		A	B	H	H1	H2	L		M		M1		N	N1	R		W	DNA	
1~230 V	3~230/400 V	1~	3~				1~	3~	1~	3~	1~	3~							
CDM 70/05	CD 70/05	210	206	298	229	106	123	102	106	100	100	130	130	120	150	101	63	G 1 1/4	9,4
CDM 70/07	CD 70/07	210	206	298	229	106	123	102	106	100	100	130	130	120	150	101	63	G 1 1/4	10,8
CDM 70/12	CD 70/12	218	218	328	250	118	132	102	102	100	100	130	130	120	150	131	93	G 1 1/4	14,1
CDM 90/10	CD 90/10	210	206	328	229	106	123	102	106	100	100	130	130	120	150	131	93	G 1 1/4	12,4
CDM 120/07	CD 120/07	210	206	298	229	106	123	102	106	100	100	130	130	120	150	101	63	G 1 1/4	10,7
CDM 120/12	CD 120/12	206	206	328	229	106	123	102	102	100	100	130	130	120	150	101	63	G 1 1/4	13,3
CDM 120/20	CD 120/20	226	226	356	250	118	132	110	110	100	100	130	130	120	150	131	93	G 1 1/4	17,3
CDM 200/12	CD 200/12	206	206	328	229	106	123	102	102	100	100	130	130	120	150	131	93	G 1 1/2	12,7
CDM 200/20	CD 200/20	214	214	356	229	106	123	110	110	120	120	150	150	140	170	133	95	G 1 1/2	16,7
-	CD 200/25	-	226	366	250	118	132	-	110	-	120	-	150	140	170	138	100	G 1 1/2	17,4

Pumpentype		Artikel Nr.	Preis	Artikel Nr.	Preis
1~230 V / 50 Hz	3~230/400 V / 50 Hz	1~230 V / 50 Hz	€	3~230/400 V / 50 Hz	€
CDM 70/05	CD 70/05	K 1970050000		K 1970050004	
CDM 70/07	CD 70/07	K 1970090000		K 1970090004	
CDM 70/12	CD 70/12	K 1970100000		K 1970100004	
CDM 90/10	CD 90/10	K 1970100500		K 1970100504	
CDM 120/07	CD 120/07	K 1980090000		K 1980090004	
CDM 120/12	CD 120/12	K 1980100000		K 1980100004	
CDM 120/20	CD 120/20	K 1980200000		K 1980200004	
CDM 200/12	CD 200/12	K 1990100000		K 1990100004	
CDM 200/20	CD 200/20	K 1990200000		K 1990200004	
-	CD 200/25	-	-	K 1990250004	

Zubehör:

Bezeichnung		Artikel Nr.	Preis €
Umbausatz auf HS-Ausführung	CD(M) 70/05-07, 90/10	K 360490251	
Umbausatz auf HS-Ausführung	CD(M) 70/12, 120/20, 200/25	K 360490252	
Umbausatz auf HS-Ausführung	CD(M) 120/07-12, 200/12-20	K 360490253	

Spiralgehäuse-Kreiselpumpen



Pumpentype		Dimensionen (mm)														Gew.		
50 Hz		A	B	C	H	H1	H2	H3	H4	M	M1	N	N1	R	W	DNA	kg	
1~230 V	3~230/400 V	1~	3~															
CDXM 70/05	CDX 70/05	208	318	318	178	229,5	106	123,5	209	215	50	38	120	160	108,0	92,5	G 1 1/4	9,1
CDXM 70/07	CDX 70/07	208	318	318	178	229,5	106	123,5	209	215	50	38	120	160	108,0	92,5	G 1 1/4	10,4
CDXM 90/10	CDX 90/10	208	318	318	178	229,5	106	123,5	209	215	50	38	120	160	108,0	92,5	G 1 1/4	11,9
CDXM 120/07	CDX 120/07	208	318	318	178	229,5	106	123,5	209	215	50	38	120	160	108,0	92,5	G 1 1/4	10,4
CDXM 120/12	CDX 120/12	208	318	318	178	229,5	106	123,5	209	215	50	38	120	160	108,0	92,5	G 1 1/4	12,5
CDXM 120/20	CDX 120/20	232	345	345	199	250,0	118	132,0	235	253	55	40	140	180	105,5	95,0	G 1 1/4	17,2
CDXM 200/12	CDX 200/12	208	318	318	178	229,5	106	123,5	209	215	50	38	120	160	108,0	92,5	G 1 1/2	16,3
CDXM 200/20	CDX 200/20	208	345	345	199	229,5	106	123,5	223	240	55	40	140	180	105,5	95,0	G 1 1/2	15,3
-	CDX 200/25	232	-	345	199	250,0	118	132,0	235	-	55	40	140	180	105,5	95,0	G 1 1/2	17,0

Pumpentype		Artikel Nr.	Preis	Artikel Nr.	Preis
1~230 V / 50 Hz	3~230/400 V / 50 Hz	1~230 V / 50 Hz	€	3~230/400 V / 50 Hz	€
CDXM 70/05	CDX 70/05	K 1615050000		K 1615050004	
CDXM 70/07	CDX 70/07	K 1615090000		K 1615090004	
CDXM 90/10	CDX 90/10	K 1615100500		K 1615100504	
CDXM 120/07	CDX 120/07	K 1625090000		K 1625090004	
CDXM 120/12	CDX 120/12	K 1625100000		K 1625100004	
CDXM 120/20	CDX 120/20	K 1625200000		K 1625200004	
CDXM 200/12	CDX 200/12	K 1635100000		K 1635100004	
CDXM 200/20	CDX 200/20	K 1635200000		K 1635200004	
-	CDX 200/25	-		K 1635250004	

Zubehör:

Bezeichnung	Artikel Nr.	Preis €
Umbausatz auf HS-Ausführung	CDX(M) 70/05-07, 90/10	K 360490251
Umbausatz auf HS-Ausführung	CDX(M) 120/20, 200/25	K 360490252
Umbausatz auf HS-Ausführung	CDX(M) 120/07-12, 200/12-20	K 360490253

Spiralgehäuse-Kreiselpumpen

