

Spiralgehäuse-Kreiselpumpen aus Grauguß



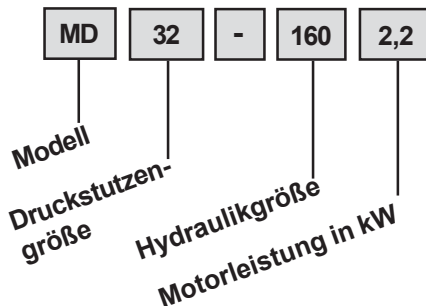
Hauptmerkmale

- normalsaugende Kreiselpumpe mit verlängerter Welle
- Flansche nach EN 733 (DIN 24255)
- Wellenabdichtung durch Gleitringdichtung
- abnehmbare Gehäuserückwand, somit ist eine Demontage der Anschlußleitungen bei der Wartung der Pumpe nicht erforderlich („Back Pull Out“-Design)
- stabile Flansche erlauben hohe Belastungen aus den Rohrleitungen
- ein zentral über dem Pumpefuß angeordneter Druckanschluß bietet größte Widerstandskraft gegen Fluchtungsfehler und Verdrehung aus den Rohrleitungen

Einsatzgebiete

- Wasserversorgung
- Druckerhöhung
- Wasseraufbereitung
- Waschanlagen
- Kühlung
- Klima und Heizungsanlagen
- Be- und Entwässerung
- industrielle Anwendung

Typenschlüssel



Technische Merkmale

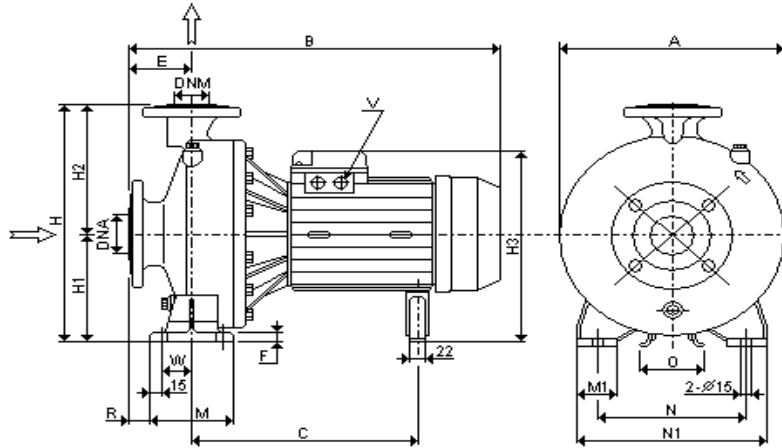
- **Förderdaten**
 - Fördermedium: klares Wasser oder für GG 20 geeignete Flüssigkeiten
 - Temperatur: max. 90°C
 - Betriebsdruck: max. 10 bar
- **Konstruktion**
 - Laufrad: geschlossen
 - Wellendichtung: Gleitringdichtung
 - Lagerung: abgedichtete Rillenkugellager
- **Werkstoffe**
 - Pumpengehäuse: Grauguß GG 20
 - Laufrad: Grauguß GG 20
 - Gehäusedeckel: Grauguß GG 20
 - Pumpenwelle: CrNi-Stahl 1.4301
 - Ablaßschraube: CrNi-Stahl 1.4301
 - Motorgehäuse: Alu/Druckguß
 - Motorträger: Grauguß GG 20
 - Gleitringdichtung: Kohle/Keramik
 - O-Ringe: NBR
- **Motor**
 - Schutzart IP 55
 - Isolationsklasse F
 - 2-polig
- **Spannung**
 - bis 4,0 kW: 3~230/400 V, 50 Hz
 - ab 5,5 kW: 3~400/690 V, 50 Hz
- **Motorschutz** bauseits vom Betreiber vorzusehen

Pumpentype	kW	Stromaufnahme A		
		3~230 V	3~400 V	3~690 V
MD 32-125/1,1	1,1	5,2	3,0	-
MD 32-125/1,5	1,5	5,9	3,4	-
MD 32-160/1,5	1,5	5,9	3,4	-
MD 32-160/2,2	2,2	8,7	5,0	-
MD 32-200/3,0	3,0	12,0	6,9	-
MD 32-200/4,0	4,0	16,0	9,2	-
MD 40-125/1,5	1,5	6,0	3,5	-
MD 40-125/2,2	2,2	8,7	5,0	-
MD 40-160/3,0	3,0	11,4	6,6	-
MD 40-160/4,0	4,0	17,0	9,8	-
MD 40-200/5,5	5,5	-	11,5	6,6
MD 40-200/7,5	7,5	-	15,5	9,0
MD 50-125/2,2	2,2	8,7	5,0	-
MD 50-125/3,0	3,0	10,7	6,2	-
MD 50-125/4,0	4,0	15,4	8,9	-
MD 50-160/5,5	5,0	-	11,8	6,8
MD 50-160/7,5	7,5	-	15,0	8,7
MD 50-200/9,2	9,2	-	19,0	11,0
MD 50-200/11	11,0	-	22,0	12,7
MD 65-125/5,5	5,5	-	12,0	6,9
MD 65-125/7,5	7,5	-	14,0	8,1
MD 65-160/11	11,0	-	20,8	12,0
MD 65-160/15	15,0	-	27,0	15,6
MD 65-200/18,5	18,5	-	39,0	22,5
MD 65-200/22	22,0	-	43,0	24,8

MD

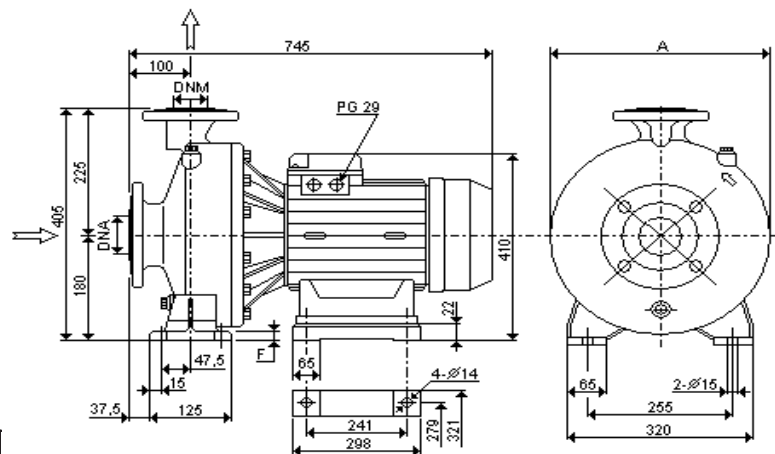
Spiralgehäuse-Kreiselpumpen aus Grauguß

MD



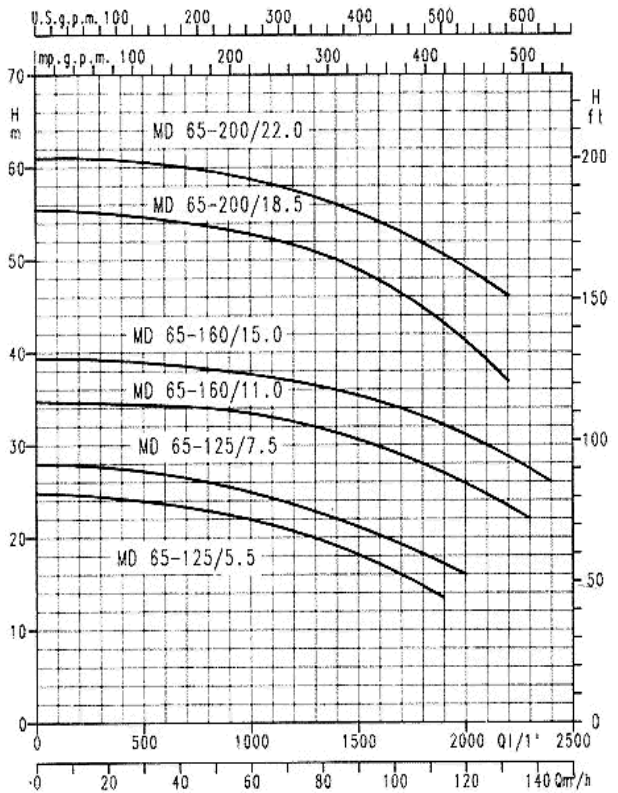
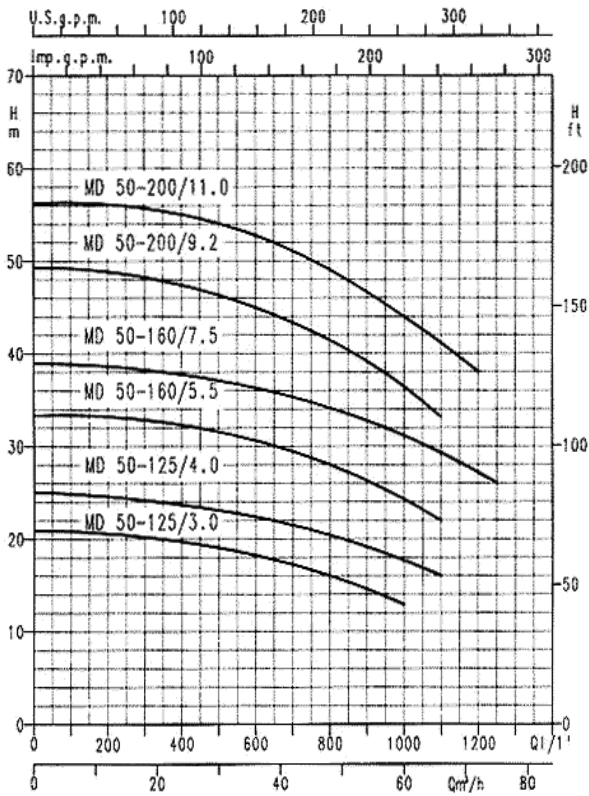
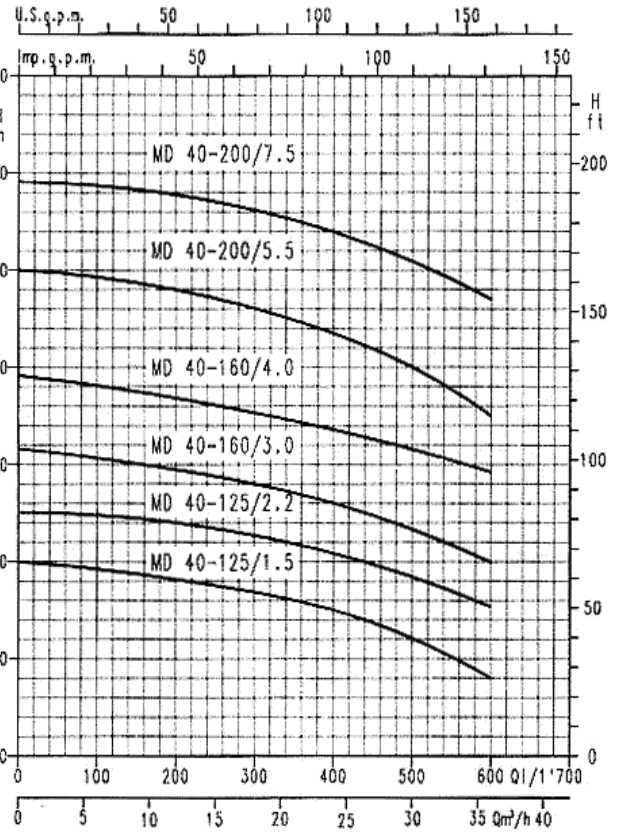
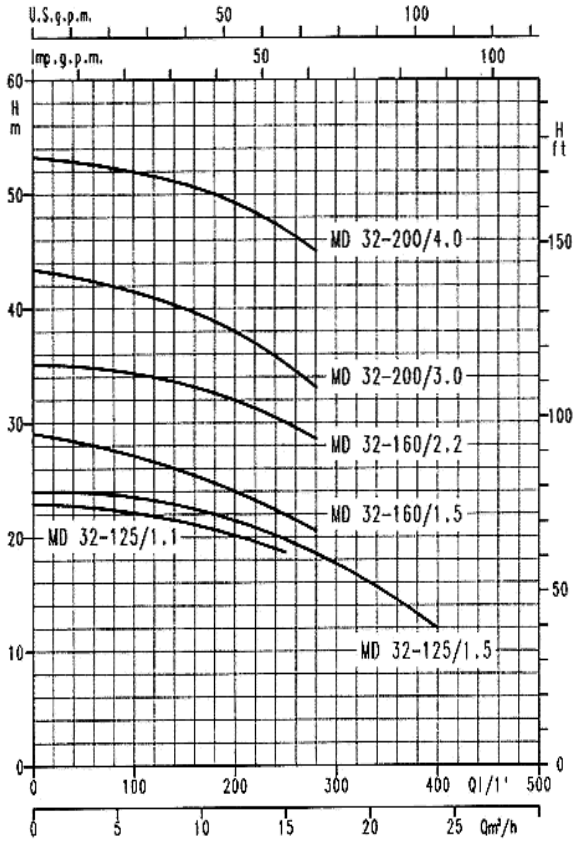
Pumpentype 3~230/400 V 3~400/690 V	Dimensionen (mm)																			Gew. kg
	A	B	C	E	F	H	H1	H2	H3	M	M1	N	N1	O	R	V	W	DNA	DNM	
MD 32-125/1,1	207	431,0	230	80	13	252	112	140	231,0	100	50	140	190	65	30,0	3/8"	35,0	50	32	30,6
MD 32-125/1,5	207	431,0	230	80	13	252	112	140	231,0	100	50	140	190	65	30,0	3/8"	35,0	50	33	30,7
MD 32-160/1,5	245	431,0	230	80	13	292	132	160	251,0	100	50	190	240	75	30,0	3/8"	35,0	50	32	34,6
MD 32-160/2,2	245	431,0	230	80	13	292	132	160	251,0	100	50	190	240	75	30,0	3/8"	35,0	50	32	36,6
MD 32-200/3,0	287	431,0	252	80	13	340	160	180	279,0	100	50	190	240	75	30,0	3/8"	35,0	50	32	43,7
MD 32-200/4,0	287	458,5	254	80	13	340	160	180	291,0	100	50	190	240	75	30,0	1/2"	35,0	50	32	53,2
MD 40-125/1,5	207	431,0	230	80	13	252	112	140	231,0	100	50	160	210	65	30,0	3/8"	35,0	65	40	34,5
MD 40-125/2,2	207	431,0	230	80	13	252	112	140	231,0	100	50	160	210	65	30,0	3/8"	35,0	65	40	36,5
MD 40-160/3,0	245	431,0	230	80	13	292	132	160	251,0	100	50	190	240	75	30,0	3/8"	35,0	65	40	43,4
MD 40-160/4,0	245	458,5	232	80	13	292	132	160	263,0	100	50	190	240	75	30,0	1/2"	35,0	65	40	48,8
MD 40-200/5,5	287	494,5	278	100	13	340	160	180	309,5	100	50	215	265	75	50,0	1/2"	35,0	65	40	64,3
MD 40-200/7,5	287	494,5	278	100	13	340	160	180	309,5	100	50	215	265	75	50,0	1/2"	35,0	65	40	69,7
MD 50-125/2,2	227	431,0	230	100	13	292	132	160	251,0	100	50	190	240	65	50,0	3/8"	35,0	65	50	38,4
MD 50-125/3,0	227	431,0	230	100	13	292	132	160	251,0	100	50	190	240	75	50,0	3/8"	35,0	65	50	41,5
MD 50-125/4,0	227	478,5	232	100	13	292	132	160	263,0	100	50	190	240	75	50,0	1/2"	35,0	65	50	53,2
MD 50-160/5,5	257	494,5	278	100	13	340	160	180	309,5	100	50	215	265	75	50,0	1/2"	35,0	65	50	59,5
MD 50-160/7,5	257	494,5	278	100	13	340	160	180	309,5	100	50	215	265	75	50,0	1/2"	35,0	65	50	67,3
MD 50-200/9,2	297	584,5	355	100	13	360	160	200	337,5	100	50	215	265	80	50,0	1/2"	35,0	65	50	81,5
MD 50-200/11	297	584,5	355	100	13	360	160	200	337,5	100	50	215	265	80	50,0	1/2"	35,0	65	50	87,5
MD 65-125/5,5	257	494,5	278	100	13	340	160	180	309,5	125	65	215	280	75	37,5	1/2"	47,5	80	65	65,7
MD 65-125/7,5	257	494,5	278	100	13	340	160	180	309,5	125	65	215	280	75	37,5	1/2"	47,5	80	65	70,5
MD 65-160/11	297	584,5	355	100	13	360	160	200	337,5	125	65	215	280	80	37,5	1/2"	47,5	80	65	89,5
MD 65-160/15	297	584,5	355	100	13	360	160	200	337,5	125	65	215	280	80	37,5	1/2"	47,5	80	65	94,8

MD ab 18,5 kW



Pumpentype 3~400/690 V	(mm)				Gew. kg
	A	F	DNA	DNM	
MD 65-200/18,5	325	13	80	65	135,2
MD 65-200/22	325	13	80	65	143,7

Spiralgehäuse-Kreiselpumpen aus Grauguß



Spiralgehäuse-Kreiselpumpen aus Grauguß

Pumpentype	Artikel Nr.	Preis €
MD 32-125/1,1	K 1220200004	
MD 32-125/1,5	K 1220270004	
MD 32-160/1,5	K 1220400004	
MD 32-160/2,2	K 1220370004	
MD 32-200/3,0	K 1220750004	
MD 32-200/4,0	K 1220890004	
MD 40-125/1,5	K 1230370004	
MD 40-125/2,2	K 1239270004	
MD 40-160/3,0	K 1230550004	
MD 40-160/4,0	K 1230400004	
MD 40-200/5,5	K 1230900006	
MD 40-200/7,5	K 1230890006	

Pumpentype	Artikel Nr.	Preis €
MD 50-125/3,0	K 1240550004	
MD 50-125/4,0	K 1240400004	
MD 50-160/5,5	K 1240900006	
MD 50-160/7,5	K 1240890006	
MD 50-200/9,2	K 1240970006	
MD 50-200/11	K 1240960006	
MD 65-125/5,5	K 1259550006	
MD 65-125/7,5	K 1259750006	
MD 65-160/11	K 1250920006	
MD 65-160/15	K 1259970006	
MD 65-200/18,5	K 1259930006	
MD 65-200/22	K 1259910006	